



# KING PRO

GEBRAUCHSANLEITUNG



DE

**BRITAX RÖMER Child Safety EMEA**

[www.britax-roemer.com](http://www.britax-roemer.com) | [contact@britax.com](mailto:contact@britax.com)

# Inhalt

---

<b>1</b>	<b>Symbolerklärung.....</b>	<b>3</b>
<b>2</b>	<b>Sicherheit.....</b>	<b>4</b>
2.1	Gebrauchsanleitung.....	4
2.2	Verwendungszweck.....	4
2.3	Fehlanwendung.....	4
2.4	Sicherheitshinweise.....	4
<b>3</b>	<b>Einstellungen.....</b>	<b>6</b>
3.1	Kopfstütze einstellen.....	6
3.2	Sitzwinkel einstellen.....	6
<b>4</b>	<b>Verwendung im Fahrzeug.....</b>	<b>8</b>
4.1	Kindersitz sichern.....	8
4.2	Kindersitz lösen.....	11
<b>5</b>	<b>Anschnallen und Abschnallen.....</b>	<b>12</b>
5.1	Kind anschnallen.....	12
5.2	Vor jeder Fahrt prüfen.....	12
5.3	Kind abschnallen.....	13
<b>6</b>	<b>Reinigung und Instandhaltung.....</b>	<b>14</b>
6.1	Bezug.....	14
6.2	Schulterpolster.....	15
6.3	Gurtschloss.....	16
6.4	Problembehebung.....	16
<b>7</b>	<b>Lagerung und Entsorgung.....</b>	<b>17</b>
7.1	Lagerung.....	17
7.2	Entsorgung.....	17
<b>8</b>	<b>Kontakt.....</b>	<b>18</b>

# 1 Symbolerklärung

## Warnhinweise

In dieser Gebrauchsanleitung werden Warnhinweise verwendet, um auf potentielle Gefahrensituationen hinzuweisen. Die Warnhinweise informieren Sie über die folgenden Punkte:

- Gefahrenstufe,
- Art und Quelle der Gefahr,
- Folgen bei Nichtbeachten,
- Maßnahmen zur Gefahrenabwehr.

Warnhinweise werden wie folgt dargestellt:

## **WARNUNG**

### Art und Quelle der Gefahr

Folgen bei Nichtbeachten

- ▶ Maßnahmen zur Gefahrenabwehr

Gefahrenstufe	Bedeutung
GEFAHR	Kennzeichnet gefährliche Situationen, die, wenn sie nicht vermieden werden, zu schweren Verletzungen oder zum Tod führen.
WARNUNG	Weist auf eine gefährliche Situation hin, die, wenn sie nicht vermieden wird, zu schweren Verletzungen oder zum Tod führen kann.
VORSICHT	Weist auf eine gefährliche Situation hin, die, wenn sie nicht vermieden wird, zu leichten bis mittleren Verletzungen führen kann.
HINWEIS	Weist auf Vorgänge hin, die zu Sachschäden führen können.

## Zeichen und Symbole

-  Weist Sie auf wichtige Informationen hin.

## Einzelner Handlungsschritt

- ▶ ...

## Handlungsschritt

1. Fordert Sie zum Handeln auf.
2. Definierte Abfolge von Handlungsschritten.
3. ...

## Handlungsergebnis

- ✓ Hier finden Sie das Ergebnis einer Abfolge von Handlungsschritten.

## 2 Sicherheit

### 2.1 Gebrauchsanleitung

Diese Gebrauchsanleitung ist Bestandteil des Produkts und trägt zu einer sicheren Verwendung bei. Nichtbeachtung kann zu schweren bis tödlichen Verletzungen führen. Verwenden Sie bei Unklarheiten das Produkt nicht und kontaktieren Sie sofort Ihren Fachhändler.

- ▶ Lesen Sie die Gebrauchsanleitung.

### 2.2 Verwendungszweck

Dieses Produkt ist entsprechend den Anforderungen der UN R129/03 ausgelegt, geprüft und zugelassen. Dieses Produkt ist ausschließlich zur Sicherung eines Kindes im Fahrzeug bestimmt. Das Produkt ist für folgende Angaben zugelassen:

Bezeichnung	Wert
Körpergröße	76 – 105 cm
Körpergewicht	≤ 20 kg

Die Zulassung erlischt, sobald Sie an diesem Produkt etwas verändern. Änderungen darf ausschließlich der Hersteller vornehmen. Die Aufkleber am Produkt sind wichtiger Bestandteil des Produkts.

- ▶ Nehmen Sie keine Änderungen am Produkt vor.
- ▶ Entfernen Sie keine Aufkleber vom Produkt.

### 2.3 Fehlanwendung

#### ⚠ WARNUNG

##### Verletzungsgefahr durch Modifikation

Die Zulassung erlischt, sobald Sie an diesem Produkt etwas verändern.

- ▶ Verändern Sie dieses Produkt, die Produktbestandteile und das Zubehör **nicht**.
- ▶ Verwenden Sie das Produkt **nicht**, wenn es geändert wurde.
- ▶ Die Aufkleber am Produkt sind wichtiger Bestandteil des Produkts. Entfernen Sie die Aufkleber **nicht**.

- ▶ Verwenden Sie das Produkt nicht als Spielzeug.
- ▶ Verwenden Sie das Produkt nicht als Sitzgelegenheit außerhalb des Fahrzeugs.
- ▶ Verwenden Sie die lasttragenden Befestigungspunkte zur Sicherung des Kindersitzes, welche in dieser Gebrauchsanleitung beschrieben und am Produkt gekennzeichnet sind.
- ▶ Sichern Sie das Produkt niemals mit einem 2-Punkt-Gurt.

- ▶ Achten Sie darauf, dass das Produkt nicht zwischen harten Gegenständen (Autotür, Sitzschienen, usw.) eingeklemmt wird.
- ▶ Halten Sie das Produkt fern von Feuchte, Nässe, Flüssigkeiten, Staub und Salznebel.
- ▶ Legen Sie keine schweren Gegenstände auf dem Produkt ab.
- ▶ Schmieren oder ölen Sie niemals Teile des Produkts.
- ▶ Empfindliche Autositzbezüge können beschädigt werden. Verwenden Sie die Britax Römer Kindersitz Unterlage. Diese ist separat erhältlich.

### 2.4 Sicherheitshinweise

#### ⚠ WARNUNG

##### Verletzungsgefahr durch beschädigtes Produkt

Im Falle eines Unfalls kann dieses Produkt unter Umständen beschädigt werden, ohne dass der Schaden unmittelbar offensichtlich ist. Bei einem weiteren Unfall können schwere Verletzungen die Folge sein.

- ▶ Verwenden Sie niemals ein beschädigtes Produkt.
- ▶ Tauschen Sie das Produkt infolge eines Unfalls aus.
- ▶ Das Produkt kann bei unsachgemäßer Handhabung beschädigt werden (z. B. wenn das Produkt auf den Boden fällt).
- ▶ Lassen Sie ein beschädigtes Produkt von Britax Römer überprüfen.
- ▶ Prüfen Sie alle wichtigen Teile regelmäßig auf Beschädigungen.
- ▶ Stellen Sie sicher, dass alle mechanischen Bauteile funktionsfähig sind.

#### ⚠ WARNUNG

##### Verbrennungsgefahr durch heiße Bauteile

Bauteile des Produkts können sich durch Sonneneinstrahlung erhitzen. Kinderhaut ist empfindlich und kann dadurch verletzt werden.

- ▶ Schützen Sie das Produkt gegen intensive direkte Sonneneinstrahlung, solange es nicht benutzt wird.

#### ⚠ WARNUNG

##### Lebensgefahr durch Hitze- oder Kälteeinwirkung

Wenn Kinder länger anhaltend hoher Hitze- oder Kälteeinwirkung ausgesetzt sind, besteht Verletzungsgefahr oder sogar Lebensgefahr.

- ▶ Kinder niemals unbeaufsichtigt im Fahrzeug lassen.

## ⚠️ WARNUNG

### Verletzungsgefahr beim Ein- und Aussteigen

Es kann gefährlich sein, sich außerhalb des Fahrzeugs auf der Straßenseite aufzuhalten.

- ▶ Sichern und entnehmen Sie das Produkt von der Gehwegseite.
- ▶ Sichern und entnehmen Sie das Kind von der Gehwegseite.

## ⚠️ WARNUNG

### Verletzungsgefahr durch ungesicherte Gegenstände

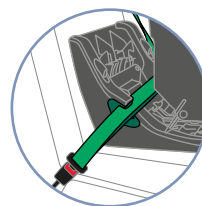
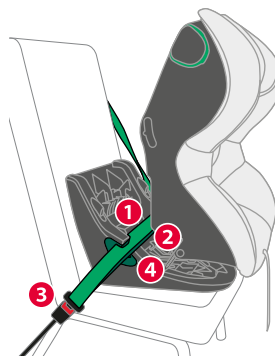
Bei einer Notbremsung oder einem Unfall können ungesicherte Gegenstände und Personen andere Mitfahrer verletzen.

- ▶ Sichern Sie das Produkt wie in der Gebrauchsanleitung beschrieben.
- ▶ Stellen Sie die Rückenlehnen des Fahrzeugsitzes fest (z. B. umklappbare Rücksitzbank einrasten).
- ▶ Sichern oder entfernen Sie alle schweren oder scharfkantigen Gegenstände im Fahrzeug.
- ▶ Stellen Sie sicher, dass das Produkt im Fahrzeug immer gesichert ist, auch wenn kein Kind transportiert wird.
- ▶ Stellen Sie sicher, dass sich keine Gegenstände im Fußraum befinden.

## ⚠️ WARNUNG

### Verletzungsgefahr durch unzulässigen Gurtverlauf

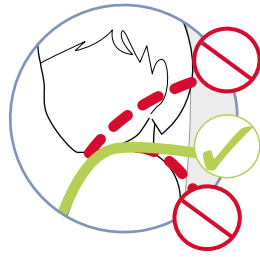
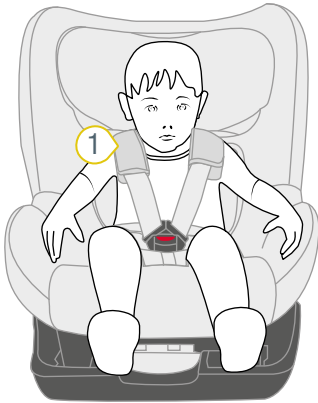
Die Position des Fahrzeuggurtschlosses **3** beeinflusst die Schutzfunktion des Kindersitzes. Wenn das Fahrzeuggurtschloss **3** in oder vor der dunkelgrünen Gurtführung **4** liegt, ist dieser Sitzplatz nicht freigegeben.



- ▶ Stellen Sie sicher, dass der Diagonalgurt **1** und der Beckengurt **2** an der dunkelgrünen Gurtführung **4** anliegen.
- ▶ Wenn das Fahrzeuggurtschloss **3** in oder vor der dunkelgrünen Gurtführung **4** liegt, wählen Sie einen anderen Sitzplatz.

# 3 Einstellungen

## 3.1 Kopfstütze einstellen

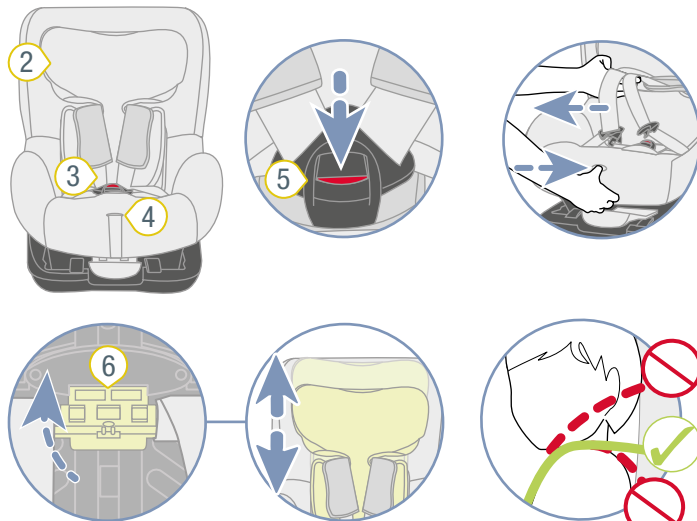


① Schulterhöhe

1. Prüfen Sie, ob die Kopfstütze richtig eingestellt ist.

ⓘ Wenn die Schultergurte auf Schulterhöhe 1 des Kindes oder etwas darüber liegen, dann ist die Kopfstütze richtig eingestellt.

► Wenn die Kopfstütze nicht richtig eingestellt ist, befolgen Sie die folgenden Schritte.



② Kopfstütze

⑤ Gurtschloss

③ Schultergurt

⑥ Lösehebel

④ Verstelltaste

2. Öffnen Sie das Gurtschloss 5, indem Sie die rote Taste drücken.

3. Um das Gurtzeug zu lockern, drücken Sie die Verstelltaste 4 und ziehen Sie gleichzeitig beide Schultergurte 3 nach vorne.

ⓘ Die Schulterpolster sind **nicht** mit den Schultergurten verbunden. Wenn Sie an den Schulterpolstern ziehen, wird das Gurtzeug **nicht** gelockert. Ziehen Sie ausschließlich an den Schultergurten.

4. Kippen Sie den Lösehebel 6.

✓ Die Kopfstütze ist entriegelt.

5. Verschieben Sie die Kopfstütze 2 bis zur richtigen Schulterhöhe.

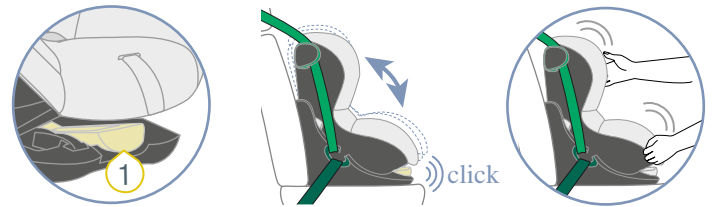
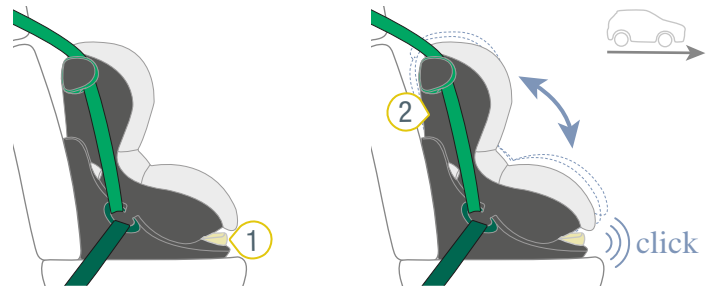
6. Lassen Sie den Lösehebel 6 los.

7. Prüfen Sie, ob die Kopfstütze 2 richtig eingerastet ist, indem Sie die Kopfstütze 2 nach unten drücken.

✓ Kopfstütze 2 ist richtig eingestellt.

✓ Kopfstütze 2 ist eingerastet.

## 3.2 Sitzwinkel einstellen



① Verstellgriff

② Sitzschale

ⓘ Sie können die Sitzschale in verschiedenen Neigungswinkeln verwenden.

1. Ziehen Sie den Verstellgriff 1 nach vorne und schieben Sie die Sitzschale 2 in die gewünschte Position.

✓ Die Sitzschale 2 rastet mit einem „Klick“-Geräusch ein.

2. Um das Einrasten zu überprüfen, ziehen Sie an der Sitzschale 2.

## **WARNUNG**

### **Verletzungsgefahr durch ungestraffte Gurte**

Bei bereits gesichertem Produkt im Fahrzeug mit 3-Punkt-Gurt: Wenn Sie den Sitzwinkel einstellen, kann Gurtlose im Fahrzeuggurt entstehen.

- ▶ Stellen Sie sicher, dass der Fahrzeuggurt gestrafft und nicht verdreht ist.
-

# 4 Verwendung im Fahrzeug

## 4.1 Kindersitz sichern

### 4.1.1 Sitzplatz wählen

#### ⚠️ WARNUNG

##### Verletzungsgefahr durch Front-Airbag

Airbags sind für die Rückhaltung von Erwachsenen ausgelegt. Befindet sich der Kindersitz zu nah am Front-Airbag, können im Falle eines Unfalls leichte bis schwere Verletzungen die Folge sein.

1. Wird der Kindersitz auf dem Beifahrersitz gesichert, schieben Sie den Beifahrersitz soweit wie möglich nach hinten.

1. Beachten und befolgen Sie das Fahrzeughandbuch.
2. Wählen Sie einen geeigneten Sitzplatz.

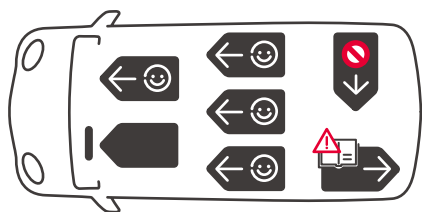
##### Geeignete Fahrzeugsitze:

- Geeignet sind Fahrzeugsitze mit einer i-Size-Zulassung.

**INFO** In seltenen Fällen ist der Kindersitz auf Fahrzeugsitzen mit einer i-Size-Zulassung beschränkt einstellbar.

- Geeignet sind Fahrzeugsitze mit einer Zulassung des Typs „Universal“ gemäß UN R16 (oder vergleichbare Norm).

**INFO** Sie finden diese Information im Fahrzeughandbuch.



Einige Fahrzeuge sind mit rückwärtsgerichteten Fahrzeugsitzen ausgestattet. Dieses Produkt darf auf einem rückwärtsgerichteten Fahrzeugsitz verwendet werden, wenn dieser für die Beförderung von Erwachsenen zugelassen ist. Prüfen Sie hierzu die Angaben im Fahrzeughandbuch.

### 4.1.2 Sitzschale von Sitzunterteil lösen

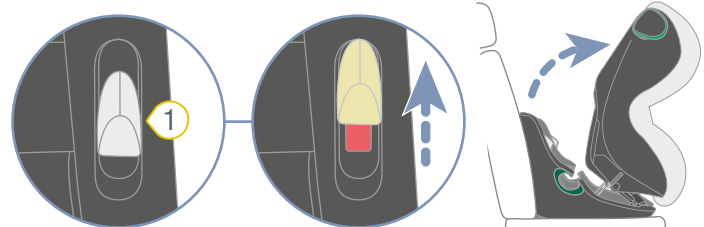
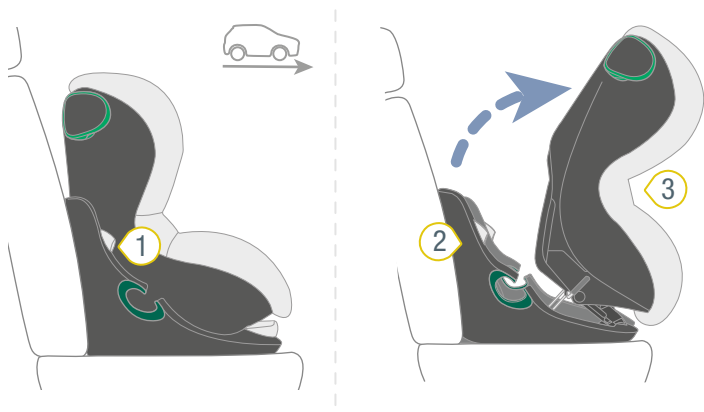
#### ⚠️ VORSICHT

##### Quetschgefahr zwischen Sitzschale und Sitzunterteil

Wenn Sie die Sitzschale vom Sitzunterteil lösen, besteht Quetschgefahr. Die Sitzschale kann auf das Sitzunterteil fallen. Körperteile können verletzt werden. Gegenstände können beschädigt werden.

- ▶ Halten Sie die Sitzschale beim Öffnen und Schließen fest.
- ▶ Achten Sie beim Schließen darauf, dass sich keine Körperteile und keine Gegenstände zwischen der Sitzschale und dem Sitzunterteil befinden.



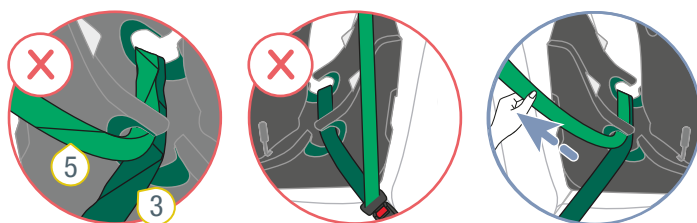
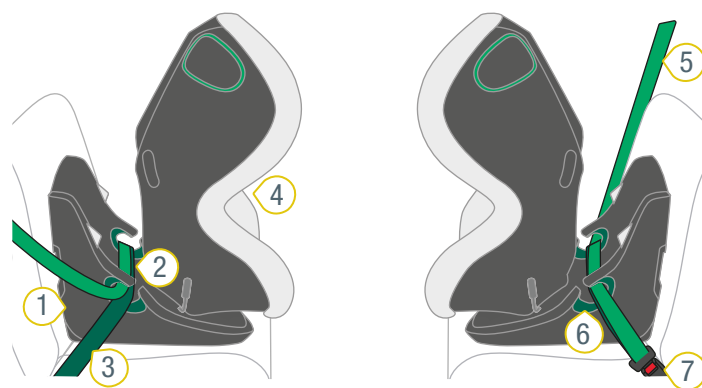


① Grauer Knopf                      ③ Sitzschale

② Sitzunterteil

1. Stellen Sie den Kindersitz in Fahrtrichtung auf den Fahrzeugsitz.
2. Halten Sie einen der grauen Knöpfe 1 gedrückt.
3. Ziehen Sie Sitzschale 3 weg von dem Sitzunterteil 2.  
**⚠ VORSICHT** Quetschgefahr.  
 Stellen Sie sicher, dass der Sicherungsbügel hinter den beiden Rastpositionen gesichert ist.
4. Lassen Sie den grauen Knopf 1 los.

### 4.1.3 Fahrzeuggurt positionieren



① Sitzunterteil

⑤ Diagonalgurt

② 3-Punkt-Gurt

⑥ Dunkelgrüne Gurtführung

③ Beckengurt

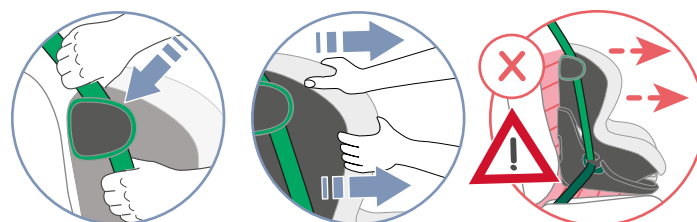
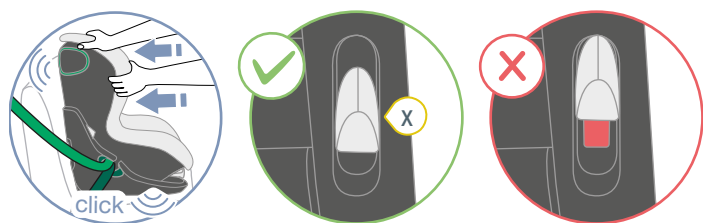
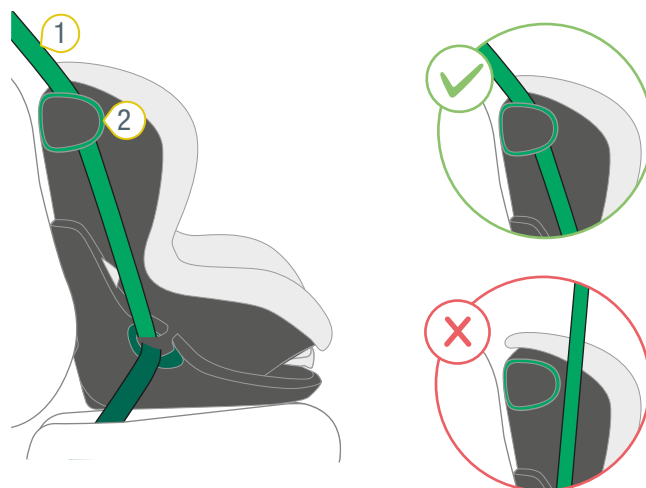
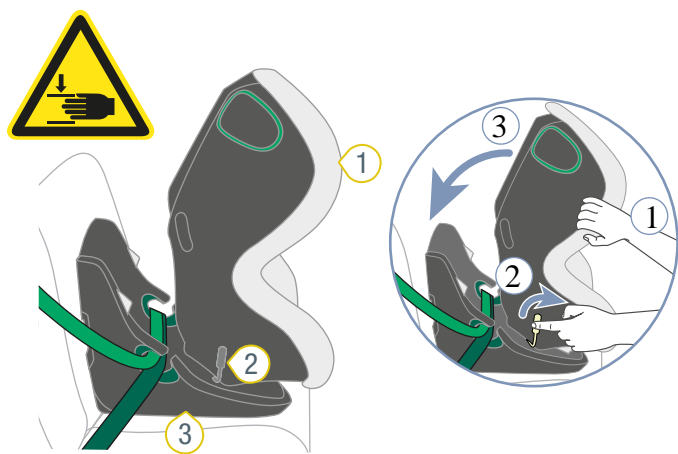
⑦ Fahrzeug-Gurtschloss

④ Sitzschale

1. Ziehen Sie den 3-Punkt-Gurt 2 zwischen Sitzschale 4 und Sitzunterteil 1 durch.
2. Rasten Sie die Schlosszunge im Fahrzeuggurtschloss 7 ein.
3. Legen Sie den Beckengurt 3 in beide dunkelgrüne Gurtführungen 6.  
**⚠ WARNUNG** Stellen Sie sicher, dass der Beckengurt **nicht** verdreht ist.
4. Legen Sie den Diagonalgurt 5 in beide dunkelgrüne Gurtführungen 6.  
**⚠ WARNUNG** Stellen Sie sicher, dass der Diagonalgurt **nicht** verdreht ist.
5. Straffen Sie den Diagonalgurt 5, indem Sie daran ziehen.

#### 4.1.4 Sitzschale auf Sitzunterteil sichern

#### 4.1.5 Diagonalgurt befestigen



① Sitzschale

③ Sitzunterteil

② Klemmhebel



① Diagonalgurt



② Hellgrüner Gurthalter

1. Halten Sie die Sitzschale **1** fest.
2. Um den Sicherungsbügel zu entsichern, ziehen Sie den grauen Klemmhebel **2** nach vorne.
3. Kippen Sie die Sitzschale **1** gegen das Sitzunterteil **3**, bis die beiden Rastpositionen überwunden sind.

**⚠ VORSICHT** Quetschgefahr.

Lassen Sie den grauen Klemmhebel los.

4. Drücken Sie mit beiden Händen die Sitzschale **1** auf das Sitzunterteil **3**.
- ✓ Die Sitzschale ist vollständig auf dem Sitzunterteil eingerastet.
  - ✓ Die roten Indikatoren der Knöpfe sind nicht sichtbar.

1. Führen Sie den Diagonalgurt **1** in den hellgrünen Gurthalter **2** ein.
2. Stellen Sie sicher, ob der Kindersitz sicher befestigt ist, indem Sie an diesem rütteln.

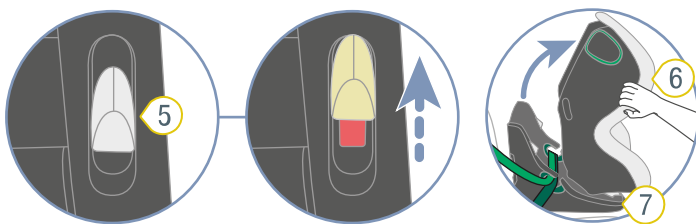
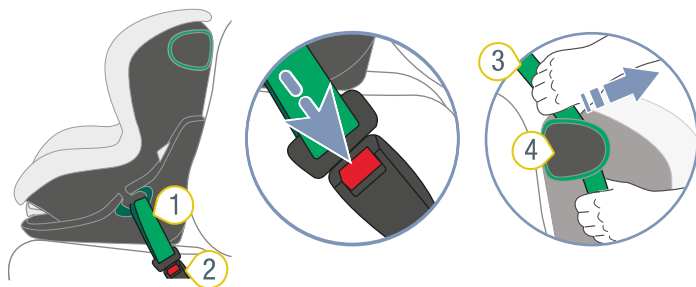
## 4.2 Kindersitz lösen

### ⚠ VORSICHT

#### Quetschgefahr zwischen Sitzschale und Sitzunterteil

Wenn Sie die Sitzschale vom Sitzunterteil lösen, besteht Quetschgefahr. Die Sitzschale kann auf das Sitzunterteil fallen. Körperteile können verletzt werden. Gegenstände können beschädigt werden.

- ▶ Halten Sie die Sitzschale beim Öffnen und Schließen fest.
- ▶ Achten Sie beim Schließen darauf, dass sich keine Körperteile und keine Gegenstände zwischen der Sitzschale und dem Sitzunterteil befinden.



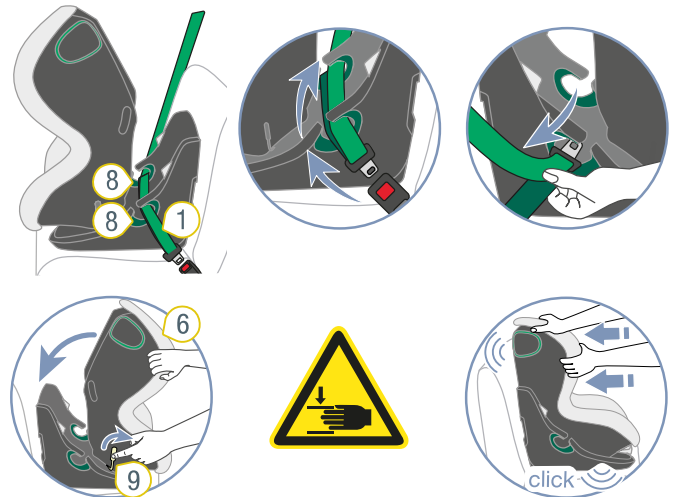
- ① 3-Punkt-Gurt
- ② Fahrzeug-Gurtschloss
- ③ Diagonalgurt
- ④ Hellgrüner Gurthalter
- ⑤ Grauer Knopf
- ⑥ Sitzschale
- ⑦ Sitzunterteil

1. Lösen Sie den 3-Punkt-Gurt 1, indem Sie die Lösetaste des Fahrzeug-Gurtschlosses 1 betätigen.
2. Entfernen Sie den Diagonalgurt 3 aus dem hellgrünen Gurthalter 4.
3. Halten Sie einen der grauen Knöpfe 5 gedrückt.
4. Ziehen Sie Sitzschale 6 weg von dem Sitzunterteil 7.

#### ⚠ VORSICHT Quetschgefahr.

Stellen Sie sicher, dass der Sicherheitsbügel hinter den beiden Rastpositionen gesichert ist.

5. Lassen Sie den grauen Knopf 5 los.



- ① 3-Punkt-Gurt
- ② Sitzschale
- ③ Dunkelgrüne Gurtführung
- ④ Grauer Klemmhebel

6. Fädeln Sie den 3-Punkt-Gurt 1 aus der dunkelgrünen Gurtführung 8.
7. Halten Sie die Sitzschale 6 fest.
8. Um den Sicherheitsbügel zu entsichern, ziehen Sie den grauen Klemmhebel 9 nach vorne.
9. Kippen Sie die Sitzschale 6 gegen das Sitzunterteil 7, bis die beiden Rastpositionen überwunden sind.

#### ⚠ VORSICHT Quetschgefahr.

Lassen Sie den grauen Klemmhebel los.

10. Drücken Sie mit beiden Händen die Sitzschale 6 auf das Sitzunterteil 7.
- ✓ Die Sitzschale ist vollständig auf dem Sitzunterteil eingerastet.

# 5 Ansnallen und Abschnallen

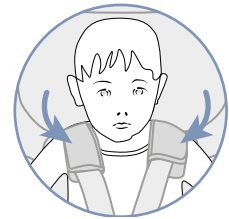
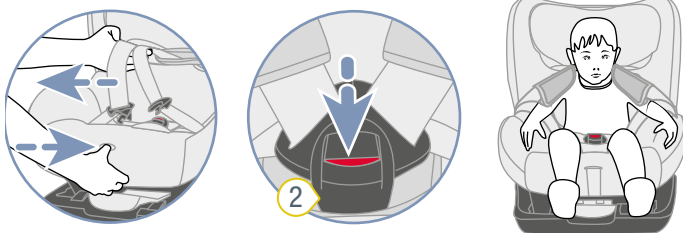
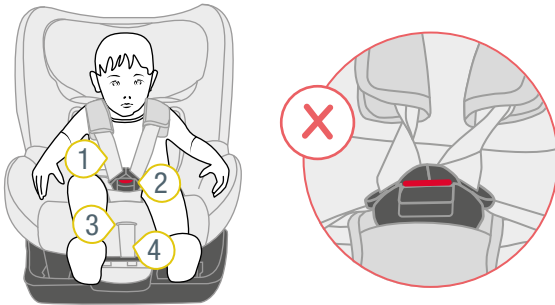
## 5.1 Kind anschnallen

### ⚠️ WARNUNG

#### Verletzungsgefahr durch Gurtlose

Gurtlose sind Bereiche des Fahrzeuggurtes, welche ungespannt am Körper des Kindes liegen. Gurtlose beeinflussen die Schutzfunktion negativ.

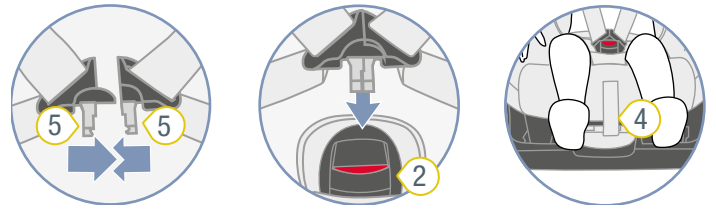
- ▶ Stellen Sie sicher, dass die Gurte gestrafft und nicht verdreht sind.
- ▶ Vermeiden Sie, dass das Kind dicke Kleidung unter dem Gurt trägt.



- ① Schultergurte
- ② Gurtschloss
- ③ Verstelltaste
- ④ Verstellgurt

1. Um das Gurtzeug zu lockern, drücken Sie die Verstelltaste 3 und ziehen Sie gleichzeitig beide Schultergurte 1 nach vorne.
2. Öffnen Sie das Gurtschloss 2, indem Sie die rote Taste drücken.
3. Legen Sie das Gurtschloss 2 nach vorne um.
4. Setzen Sie das Kind in die Sitzschale.
5. Legen Sie die Schultergurte 1 über die Schultern des Kindes.

⚠️ **WARNUNG** Verletzungsgefahr durch falsche Sicherung des Kindes. Stellen Sie sicher, dass die Schultergurte nicht verdreht oder vertauscht sind.



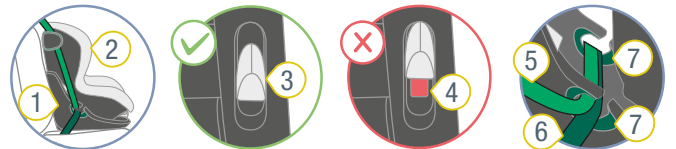
- ② Gurtschloss
- ④ Verstellgurt
- ⑤ Schliessungen

6. Führen Sie beide Schliessungen 5 zusammen.
7. Stecken Sie die zusammengeführten Schliessungen 5 ins Gurtschloss 2.
- ✓ Die Schliessungen 5 rasten hörbar ein.
8. Um Gurtlose zu vermeiden, ziehen Sie an den Schultergurten 1.
9. Um die richtige Position der Schulterpolster sicherzustellen, ziehen Sie die Schulterpolster nach unten.
10. Ziehen Sie am Verstellgurt 4 bis die Schultergurte 1 eng am Körper des Kindes anliegen.

⚠️ **WARNUNG** Verletzungsgefahr des Abdomen (Bereich der Weichteile im Bauch). Stellen Sie sicher, dass die Hüftgurte so tief wie möglich über die Leistenbeuge des Kindes verlaufen.

## 5.2 Vor jeder Fahrt prüfen

Prüfen Sie zur Sicherheit des Kindes vor jeder Autofahrt folgende Punkte.



- ① Sitzunterteil
- ② Sitzschale
- ③ Grauer Knopf
- ④ Roter Indikator
- ⑤ Diagonalgurt
- ⑥ Beckengurt
- ⑦ Dunkelgrüne Gurtführung

1. Die Sitzschale 2 ist auf dem Sitzunterteil 2 gesichert.
2. Die roten Indikatoren 4 der Knöpfe 3 sind nicht sichtbar.
3. Der Beckengurt 6 liegt in beiden dunkelgrünen Gurtführungen 7.
4. Der Diagonalgurt 5 liegt in beiden dunkelgrünen Gurtführungen 7.

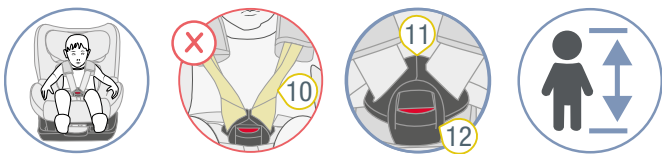


5 Diagonalgurt

9 Kopfstütze

8 Hellgrüner Gurthalter

5. Der Diagonalgurt **5** liegt in dem hellgrünen Gurthalter **8**.
6. Der Fahrzeuggurt ist straff gespannt und **nicht** verdreht.
7. Die Kopfstütze **9** ist richtig eingestellt.
8. Die Schulterpolster befinden sich an der richtigen Position des Kindes.



10 Gurte

12 Gurtschloss

11 Schlosszungen

9. Die Gurte **10** des Kindersitzes liegen eng am Körper des Kindes an, ohne es einzuschnüren.
10. Die Gurte **10** sind **nicht** verdreht und **nicht** vertauscht.
11. Die Schlosszungen **11** sind im Gurtschloss **12** eingearastet.
12. Der Kindersitz wird bestimmungsgemäß hinsichtlich dem Alter und der Körpergröße des Kindes verwendet (siehe "Verwendungszweck", Seite 4).

## ⚠️ WARNUNG

### Verletzungsgefahr durch fehlende Kontrolle

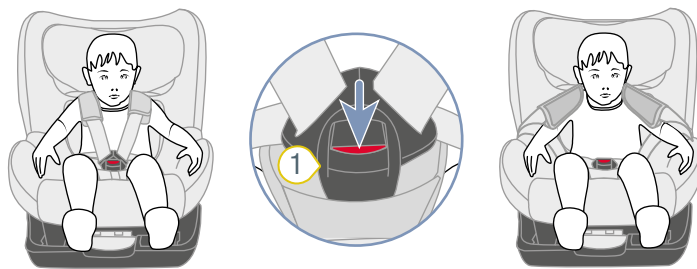
Während der Fahrt kann das Kind versuchen sich abzuschnallen oder den Kindersitz zu lösen. Ist das Kind oder der Kindersitz nicht gesichert, kann dies zu schweren bis tödlichen Verletzungen führen.

### Wenn das Kind oder der Kindersitz ungesichert ist:

- ▶ Halten Sie das Fahrzeug umgehend an, sobald die Verkehrssituation dies zulässt.
- ▶ Stellen Sie sicher, dass der Kindersitz gesichert ist.
- ▶ Stellen Sie sicher, dass das Kind sicher angeschnallt ist.

**i** Wir empfehlen bei langen Fahrten regelmäßig Pausen zum Wohlbefinden des Kindes einzulegen. Geben Sie dem Kind die Möglichkeit sich zu bewegen.

## 5.3 Kind abschnallen

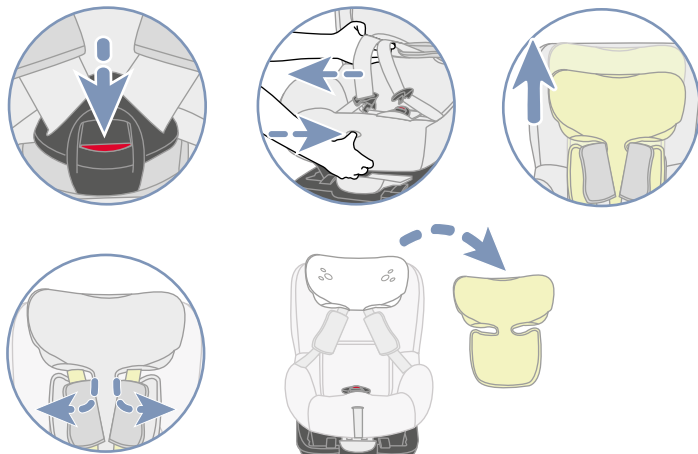
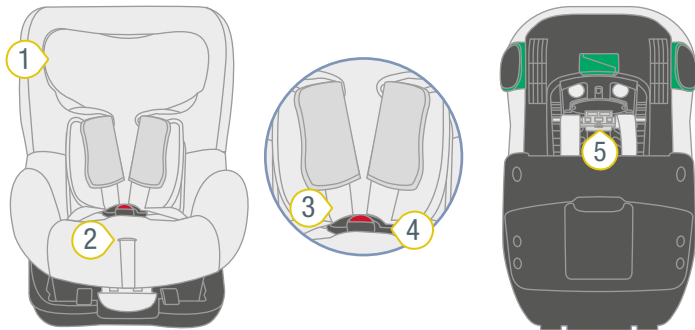


1. Öffnen Sie das Gurtschloss, indem Sie die rote Taste drücken.
2. Nehmen Sie das Kind aus dem Kindersitz.

# 6 Reinigung und Instandhaltung

## 6.1 Bezug

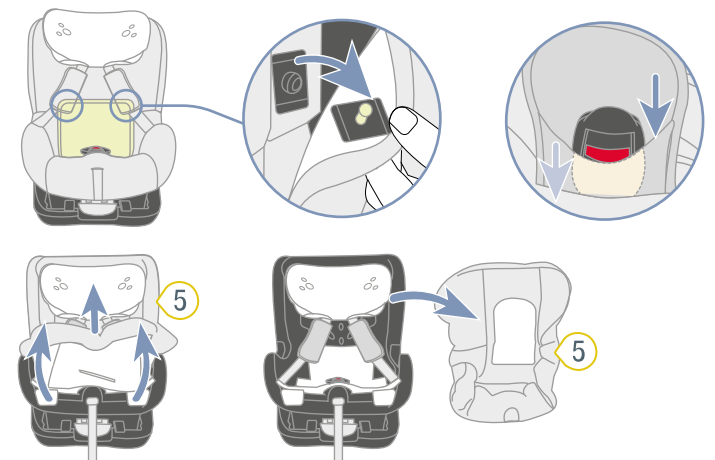
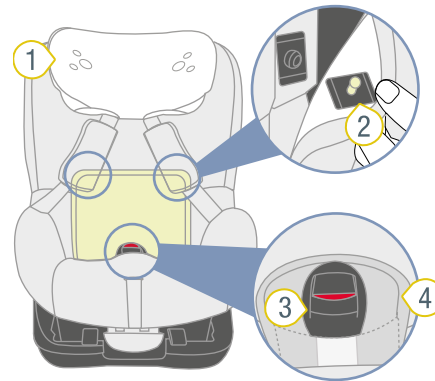
### 6.1.1 Bezug der Kopfstütze abnehmen



- ① Kopfstütze
- ② Verstelltaste
- ③ Schultergurt
- ④ Gurtschloss
- ⑤ Lösehebel

1. Um das Gurtzeug zu lockern, drücken Sie die Verstelltaste **2** und ziehen Sie gleichzeitig beide Schultergurte **3** nach vorne.
  - ① Die Schulterpolster sind **nicht** mit den Schultergurten verbunden. Wenn Sie an den Schulterpolstern ziehen, wird das Gurtzeug **nicht** gelockert. Ziehen Sie ausschließlich an den Schultergurten.
2. Öffnen Sie das Gurtschloss **4**, indem Sie die rote Taste drücken.
3. Verstellen Sie die Kopfstütze **1** auf die höchste Position (siehe "Kopfstütze einstellen", Seite 6).
4. Nehmen Sie den Bezug ab.

### 6.1.2 Bezug der Sitzschale abnehmen



- ① Kopfstütze
- ② Druckknopf
- ③ Gurtschloss
- ④ Schrittpolster
- ⑤ Bezug

① Es ist einfacher den Bezug von der Sitzschale zu lösen, wenn die Kopfstütze **1** maximal eingefahren ist.

1. Lösen Sie die Druckknöpfe **2** des Bezugs **5**.
2. Lösen Sie das Gurtschloss **3** vom Schrittpolster **4**.
3. Ziehen Sie den Bezug **5** nach oben ab.

### 6.1.3 Bezug reinigen

- ① Sie können folgende Bezüge abnehmen und in der Waschmaschine waschen:
- ▶ Bezug der Kopfstütze.
  - ▶ Bezug der Sitzschale.
  - ▶ Bezug des Gurtschlusses.
- ▶ Beachten Sie die Hinweise auf dem Waschetikett des Bezugs.
- ▶ Waschen Sie den Bezug bei 30 °C mit mildem Waschmittel im Feinwaschprogramm der Waschmaschine.

- ▶ Sie können die Schulterpolster abnehmen und mit lauwarmen Seifenlauge waschen.
- ▶ Sie können die Kunststoffteile und die Gurte mit Seifenlauge reinigen.
- ▶ Verwenden Sie keine scharfen Reinigungsmittel (wie Lösemittel).

### 6.1.4 Bezug anbringen

#### ⚠️ WARNUNG

##### Verletzungsgefahr durch fehlenden Sitzbezug

Der Sitzbezug ist integraler Sicherheitsbestandteil des Kindersitzes. Wird der Sitzbezug nicht verwendet, dann kann dies zu schweren bis tödlichen Verletzungen führen.

- ▶ Verwenden Sie niemals den Kindersitz ohne den passenden Sitzbezug.
- ▶ Verwenden Sie ausschließlich den Original Britax Römer Ersatz-Sitzbezug.
- ▶ Ersatz-Sitzbezüge erhalten Sie bei Ihrem Fachhändler.

- ▶ Zum Wiederanbringen des Bezugs befolgen Sie die Schritte in umgekehrter Reihenfolge.

#### ⚠️ WARNUNG

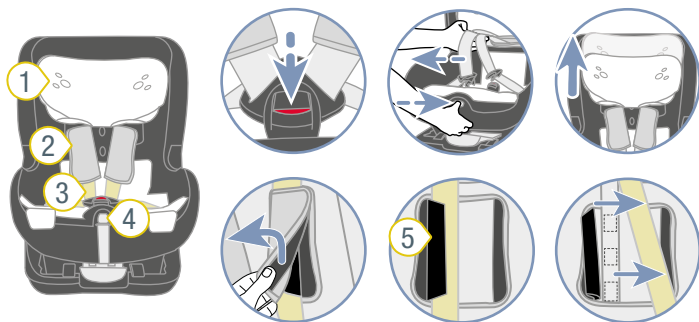
##### Verletzungsgefahr durch verdrehte Gurte

Verdrehte Gurte beeinflussen die Schutzfunktion negativ.

- ▶ Stellen Sie sicher, dass die Gurte nicht verdreht sind.
- ▶ Stellen Sie sicher, dass die Gurte richtig in den Gurtschlitz des Bezugs liegen.

## 6.2 Schulterpolster

### 6.2.1 Schulterpolster abnehmen

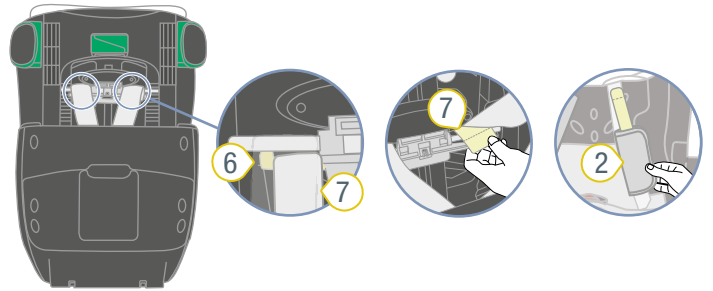


- ① Kopfstütze
- ② Schulterpolster
- ③ Schultergurt
- ④ Verstelltaste
- ⑤ Schwarzes Abdeckband

- Um das Gurtzeug zu lockern, drücken Sie die Verstelltaste **4** und ziehen Sie gleichzeitig beide Schultergurte **3** nach vorne.

ⓘ Die Schulterpolster sind **nicht** mit den Schultergurten verbunden. Wenn Sie an den Schulterpolstern ziehen, wird das Gurtzeug **nicht** gelockert. Ziehen Sie ausschließlich an den Schultergurten.

- Fahren Sie die Kopfstütze **1** maximal aus.
- Öffnen Sie die Schulterpolster **2** an den seitlichen Klettverschlüssen.



- ② Schulterpolster
- ⑦ Gurtschleufe
- ⑥ Kunststoffsteg

- Ziehen Sie die Enden der Schultergurte **3** etwas heraus.
- Hängen Sie die darunterliegenden Gurtschleifen **7** der Schulterpolster aus den Kunststoffstegen **6** aus.
- Ziehen Sie die Schulterpolster **2** nach vorne aus den Gurtschlitz.

### 6.2.2 Schulterpolster anbringen

#### ⚠️ WARNUNG

##### Verletzungsgefahr durch fehlende Schulterpolster

Die Schulterpolster sind integraler Sicherheitsbestandteil des Kindersitzes. Werden die Schulterpolster nicht verwendet, dann kann dies zu schweren bis tödlichen Verletzungen führen.

- ▶ Verwenden Sie niemals den Kindersitz ohne die passenden Schulterpolster.
  - ▶ Verwenden Sie ausschließlich die Original Britax Römer Schulterpolster.
- ▶ Zum Wiederanbringen der Schulterpolster befolgen Sie die Schritte in umgekehrter Reihenfolge.

## ⚠️ WARNUNG

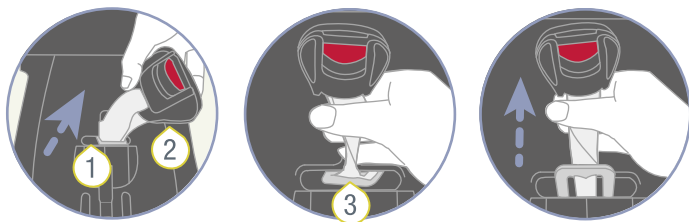
### Verletzungsgefahr durch verdrehte Schulterpolster

Verdrehte Gurte beeinflussen die Schutzfunktion negativ.

- ▶ Stellen Sie sicher, dass die Schulterpolster und die Gurte nicht verdreht oder vertauscht sind.
- ▶ Stellen Sie sicher, dass die Schultergurte in den Schulterpolstern unter dem schwarzen Abdeckrand liegen.

## 6.3 Gurtschloss

### 6.3.1 Gurtschloss entfernen



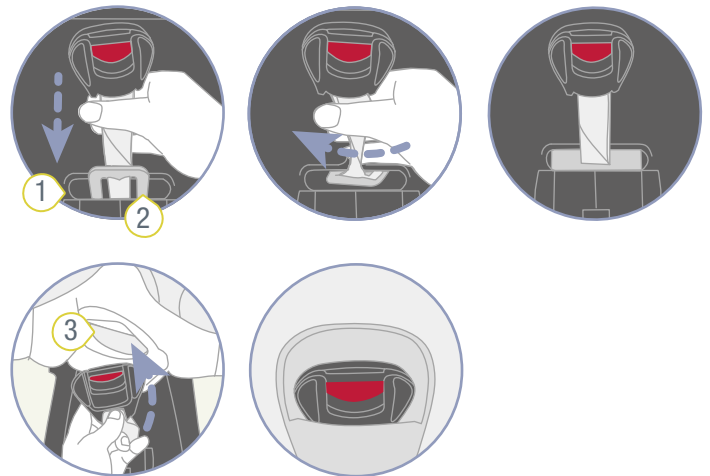
- ① Schrittgurt                      ③ Metallplatte  
② Gurtschloss

1. Entfernen Sie den Bezug der Sitzschale (siehe "Bezug der Sitzschale abnehmen", Seite 14).
2. Drehen Sie den Schrittgurt 1 mit der Metallplatte 3 in den Längenschlitz.
3. Schieben Sie die Metallplatte 3 mit der schmalen Kante nach vorne durch den Gurtschlitz.

### 6.3.2 Gurtschloss reinigen

1. Weichen Sie das Gurtschloss mindestens eine Stunde lang ein. Verwenden Sie hierzu warmes Wasser mit Geschirrspülmittel.
2. Spülen Sie das Gurtschloss gründlich aus und trocknen Sie es.

### 6.3.3 Gurtschloss anbringen



- ① Längenschlitz                      ③ Gurtschlitz des Bezugs  
② Metallplatte

1. Schieben Sie die Metallplatte 2 von vorne vollständig in den Längenschlitz 1.
2. Drehen Sie den Schrittgurt mit der Metallplatte 2 um 90° bis sie quer zur Fahrtrichtung im Längenschlitz 1 eingehakt ist.  
**⚠️ WARNUNG** Verletzungsgefahr durch ungesichertes Gurtschloss. Stellen Sie sicher, dass das Gurtschloss mit der Sitzschale sicher befestigt ist, indem Sie an diesem kräftig ziehen.
3. Befestigen Sie den Bezug wieder (siehe "Bezug anbringen", Seite 15).

## 6.4 Problembeseitigung

### Gurtschloss

Das Gurtschloss ist integraler Bestandteil des Kindersitzes und erfüllt wichtige Funktionen zur Sicherung des Kindes. Stellen Sie sicher, dass das Gurtschloss einwandfrei funktioniert.

#### Mögliche Probleme:

- Nach dem Drücken der roten Entriegelungstaste werden die Schloßzungen nur langsam ausgestoßen.
- Die Schloßzungen rasten nicht mehr ein.
- Die Schloßzungen rasten ein, jedoch nicht hörbar.
- Die Schloßzungen lassen sich nur schwer in das Gurtschloss drücken.
- Um das Gurtschloss zu öffnen, benötigen Sie einen hohen Kraftaufwand.

#### Lösung:

- ▶ Reinigen Sie das Gurtschloss (siehe "Gurtschloss", Seite 16).

# 7 Lagerung und Entsorgung

---

## 7.1 Lagerung

**Sofern Sie das Produkt für längere Zeit nicht verwenden, beachten Sie die folgenden Informationen.**

- ▶ Bewahren Sie das Produkt an einem sicheren und trockenen Ort auf.
- ▶ Halten Sie die Lagertemperatur zwischen 20 und 25 °C ein.
- ▶ Legen Sie keine schweren Gegenstände auf dem Produkt ab.
- ▶ Lagern Sie das Produkt nicht direkt neben Wärmequellen oder in direktem Sonnenlicht.
- ▶ Schützen Sie das Produkt vor Feuchte, Nässe, Flüssigkeiten, Staub und Salznebel.

## 7.2 Entsorgung

- ▶ Demontieren Sie das Produkt nicht.
- ▶ Verhindern Sie den Gebrauch des defekten Produkts durch Dritte.

---

  - ① Schneiden Sie die Schultergurte durch.  
Entfernen Sie das Zulassungsetikett.
- ▶ Beachten Sie die Entsorgungsbestimmungen Ihres Landes.

## 8 Kontakt

---

Bei bestehenden Fragen wenden Sie sich an uns:

BRITAX RÖMER Child Safety EMEA

[www.britax-roemer.com](http://www.britax-roemer.com)

[contact@britax.com](mailto:contact@britax.com)

BRITAX RÖMER Kindersicherheit GmbH

Theodor-Heuss-Straße 9

89340 Leipheim

Germany